

Pattedyr i Arktis

Nå skal du få lære litt om noen av pattedyrene som lever i Arktis og hvordan de er tilpasset å leve der.

PATTEDYR, er de dyrene som føder levende unger og som gir morsmelk til ungene sine fra pletter. Pattedyrene lever både på land og i vann.

1. Spørsmål til filmen «SVALBARD ARKTISK VILLMARK»

Hvilke pattedyr kjente du igjen på filmen? Skriv i tabellen.

I **Arktis** er det lang og kald vinter. I Arktis er sommeren kort og ikke så veldig varm.

Dyrene som lever i Arktis må tåle kulde og snø. Om vinteren er det vanskelig å finne mat for pattedyrene som lever på land, fordi maten ligger under snøen.

Du skal nå bli kjent med noen av pattedyrene som lever i Arktis.

➔ Finn **isbjørnen** som ligger inne i hulen.



Isbjørnen er et stort dyr som bare lever i arktiske strøk.



Polarreven er en barsk liten krabat som også lever i Arktis. Den kalles også for fjellrev, fordi den lever på fjellet her i Norge.

2. Polarreven og isbjørnen er ganske forskjellige, men de har noe likt ved utseende. Hva er det?

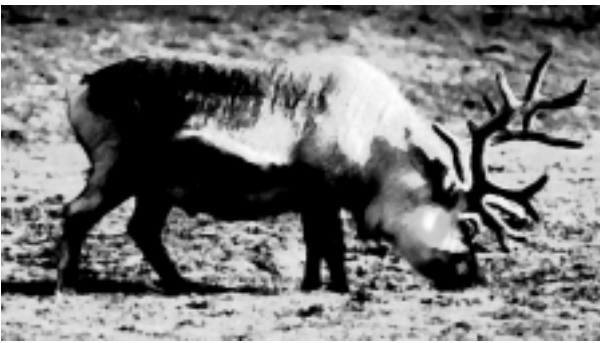
3. Hvorfor har isbjørnen hvit pels?

4. Hvorfor har polarreven hvit pels om vinteren?

5. Isbjørnen er et *rovdyr*. Hva spiser den?

Pattedyr i Arktis

Svalbardreinen ligner på den norske reinen som lever på Finnmarksvidda, men de er også litt forskjellige.



6. Ser du hva som er forskjellig ved utseendet til de to reinsdyra?

7. Hvorfor fryser ikke reinen om vinteren?

SJØPATTEDYR

Pattedyrene lever både på land og i havet.

De som lever i vann kaller vi for **SJØPATTEDYR**.

Sjøpattedyr deles inn i to grupper: **SELER** og **HVALER**.

Selen kan bevege seg på land ved hjelp av *sveivene*, men er ganske klønede.

Hvalene er så store og tunge at de må holde seg i vannet. De har en kroppsform som viser at de er gode svømmere.

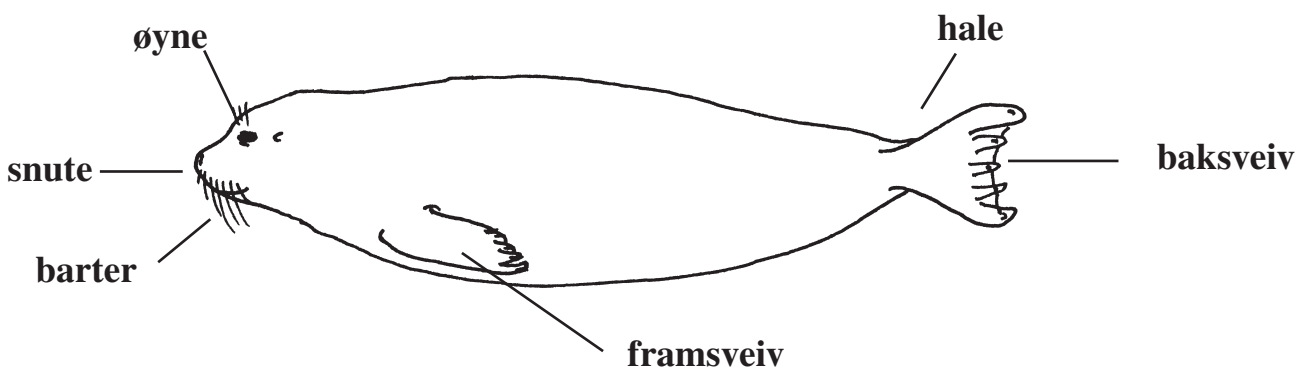


Vågehval

8. Hvorfor fryser ikke selen og hvalen selv om de svømmer rundt blant isflak?

SELEN

Selen har ikke armer og bein men *framsveiver* og *baksveiver*. Den bruker sveivene til å svømme med.

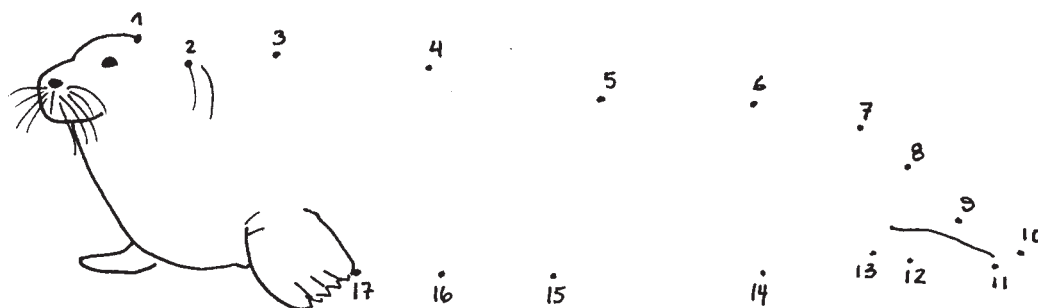


Selene på Polaria kalles for **STORKOBBE**.

9. Se på selene. Hva gjør de for å komme seg fort fremover, og hvordan svinger de?

Storkobbe-selen har lange *værhår* som ser ut som snurrebarter når den har ligget på land og tørket seg.

Tegn ferdig storkobba og fargelegg den.

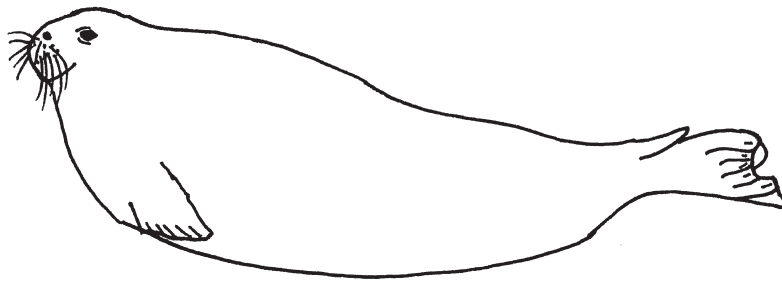


GRØNLANDSSELEN og **RINGSELEN** lever også i Arktis.

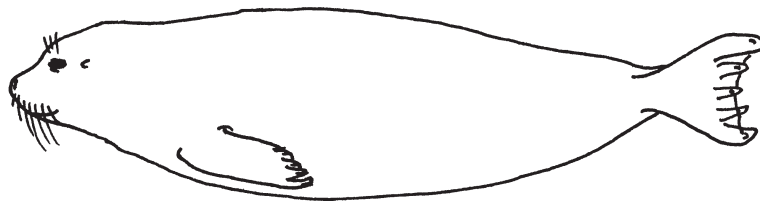
Ungen til grønlandsselen og ringselen har hvit pels når den blir født, da kalles den for **kvitunge**.

De voksne selene har et helt spesielt mønster i pelsen. Tegn mønsteret og fargelegg selene!

Grønlandssel

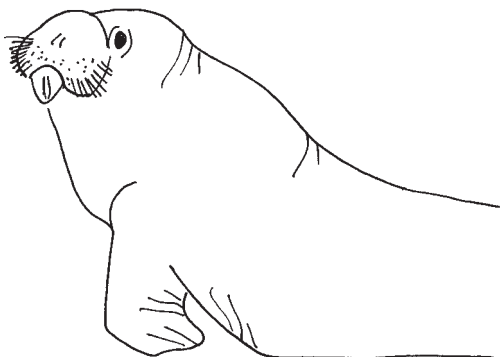


Ringsel



HVALROSS er ikke en hval, men en sel.

Tegn det som mangler på hvalrossen.



HVALEN ER IKKE EN FISK...

- men et **pattedyr** akkurat som isbjørnen og reinen.
Derfor puster den med lunger og ikke gjeller.

Slik ser det ut når blåhvalen puster ut !

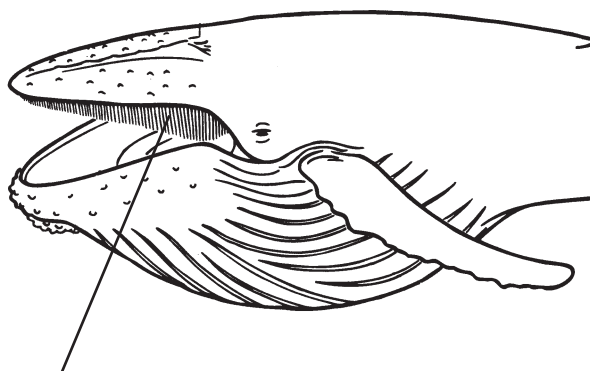


10. Hva heter hullet som hvalen puster gjennom? (Sett kryss.)

- nesebor blåsehull

Ikke alle hvaler har tenner. Noen har **barder** istedet for tenner, og bardene virker som en sil.

Slik ser munnen til en bardehval ut.



Barder

Vågehvalen er en *bardehval*.



Spekkhoggeren er en *tannhval*.
Den har *tenner* og ikke barder.

Her er flere hvaler

11. Kryss av for bardehval eller tannhval og skriv ned hva slags hval det er.



bardehval

tannhval

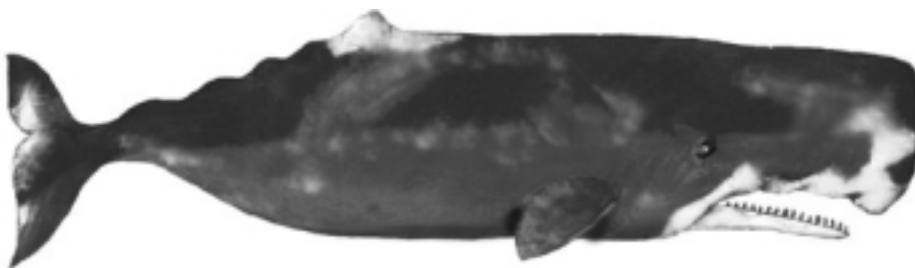
Hvalart:.....



bardehval

tannhval

Hvalart:.....



bardehval

tannhval

Hvalart:.....